

EUROPE

Parc d'entreprises du Grand Troyes

5 rue de Berlin

10300 Sainte-Savine, France

Adresse postale : CS 80002

10302 Sainte-Savine CEDEX

+33 (0)3 25 82 32 63

ASIA-PACIFIC

Suite 1001, Great Eagle Centre,

23 Harbour Road,

Wanchai,

Hong Kong

+ (852) 3955 1838

LATIN AMERICA

Av. Pereira Barreto, 1395

19<sup>e</sup> andar

Torre Sul - Bairro Paraiso

Santo André - São Paulo

CEP: 09190-610

Brazil

+ 55 11 43327755

UNITED STATES

13785 Research Boulevard

Suite 200

Austin, TX 78750

USA

+1 (512) 344 3333



is now part of



ZIMMER BIOMET™

Your progress. Our promise.™

\*La passion de l'innovation



C-Plate®  
PLAQUE CERVICALE ANTÉRIEURE



www.ldr.com



©2016 LDR Holding Corporation and its affiliates. All Rights Reserved.  
LDR, LDR Spine, LDR Medical, Avenue, Bt-Pack, Bf+, Bf+(ph), C-Plate, EasySpine, InterBRIDGE, MC+, MIVO, Mobl, Mobil-C, Mobilis, ROI, ROI-A, ROI-C, ROI-T, SpineTune, and VerteBRIDGE are trademarks or registered trademarks of LDR Holding Corporation or its affiliates in France, the United States or other countries.

Document destiné exclusivement aux professionnels de santé. C-Plate® est une gamme de dispositifs médicaux marqués CE de classes IIb, IIa, Im et I fabriqués par la société LDR Medical. L'évaluation de la conformité des dispositifs de classes IIb, IIa et Im a été réalisée par l'organisme notifié LNE/G-MED N°0459. L'implant C-Plate® est un système d'ostéosynthèse cervicale non-stérile destiné à assurer l'immobilisation et la stabilisation des segments rachidiens pendant le développement de la fusion par voie antérieure. Les instruments C-Plate® constituent un ancillaire destiné à permettre l'implantation de l'implant C-Plate. Avant toute opération chirurgicale, lisez attentivement la notice d'utilisation et la technique opératoire. Seul l'implant C-Plate® est un dispositif médical pris en charge par l'Assurance Maladie.



CP B 1 FR 03.2017 C

Photos non contractuelles. LDR se réserve le droit de modifier ses produits sans préavis.

# C-Plate®

PLAQUE CERVICALE ANTÉRIEURE



## Un maintien sécurisé des vis



1

Passage de la tête de vis sous le clip du système de blocage



2



3

Serrage final : clip anti-recul

Un système de clip élastique vient recouvrir les têtes de vis après serrage final.

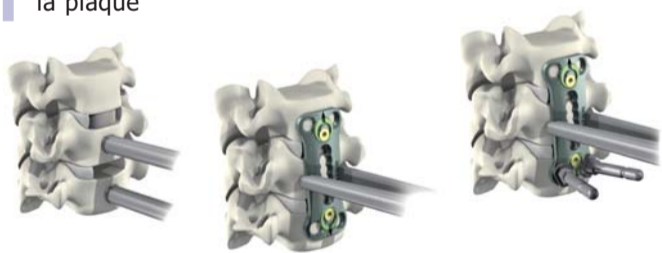
## Un design « low profile »

Avec seulement **1,6 mm d'épaisseur**, C-Plate se positionne comme l'une des plaques les plus fines du marché. Sa faible épaisseur, son système de blocage intégré atraumatique et son design anatomique font de C-Plate un système réduisant les risques de complications post-opératoires (conflit avec l'oesophage).



## Une technique opératoire simple

1 Préparation du segment rachidien et positionnement de la plaque



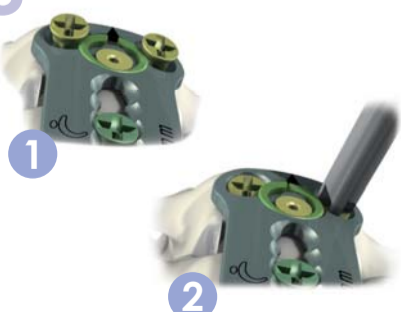
2 Réalisation des visées et insertion des vis



3 Serrage final et Contrôles finaux

1

2



X-Ray



## Une large gamme

Une large gamme de **vis** semi-fixes et **orientables** et de **plaques cervicales** permet de couvrir un spectre étendu d'indications tout en répondant aux habitudes de poses des chirurgiens.

Longueurs 10 à 18 mm



22 à 70 mm



Ø3,5 mm



Ø4,0 mm



Ø3,5 mm

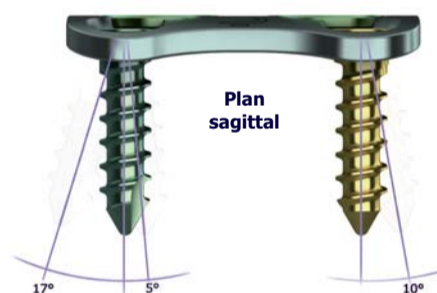


Ø4,0 mm

Vis semi-fixes

Vis orientables

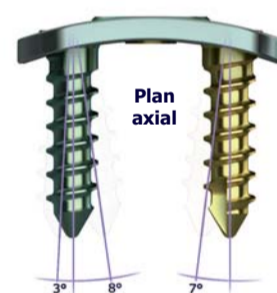
## Angulation d'insertion des vis



Plan sagittal

Vis orientables

Vis semi-fixes



Plan axial

Vis orientables

Vis semi-fixes

- La préparation de l'implant est simplifiée grâce au **design pré-cintré** des plaques dans deux plans (sagittal et axial).
- L'étape de taraudage est optionnelle grâce à l'utilisation de vis **autotaraudeuses**.
- La préhension "no touch" des vis dans le rack est facilitée par l'empreinte auto-rétentive des têtes de vis.