



ZIMMER BIOMET

Your progress. Our promise.®



featuring
VerteBRIDGE®
PLATING TECHNOLOGY



Solutions lombaires

Gamme ROI-A®

Cage lombaire antérieure

Brochure produit

TECHNOLOGIE

Technologie



VerteBRIDGE®

Technologie d'ancrage exclusive et innovante née de la volonté de stabiliser le segment vertébral par une approche chirurgicale la moins traumatique et la moins invasive possible.

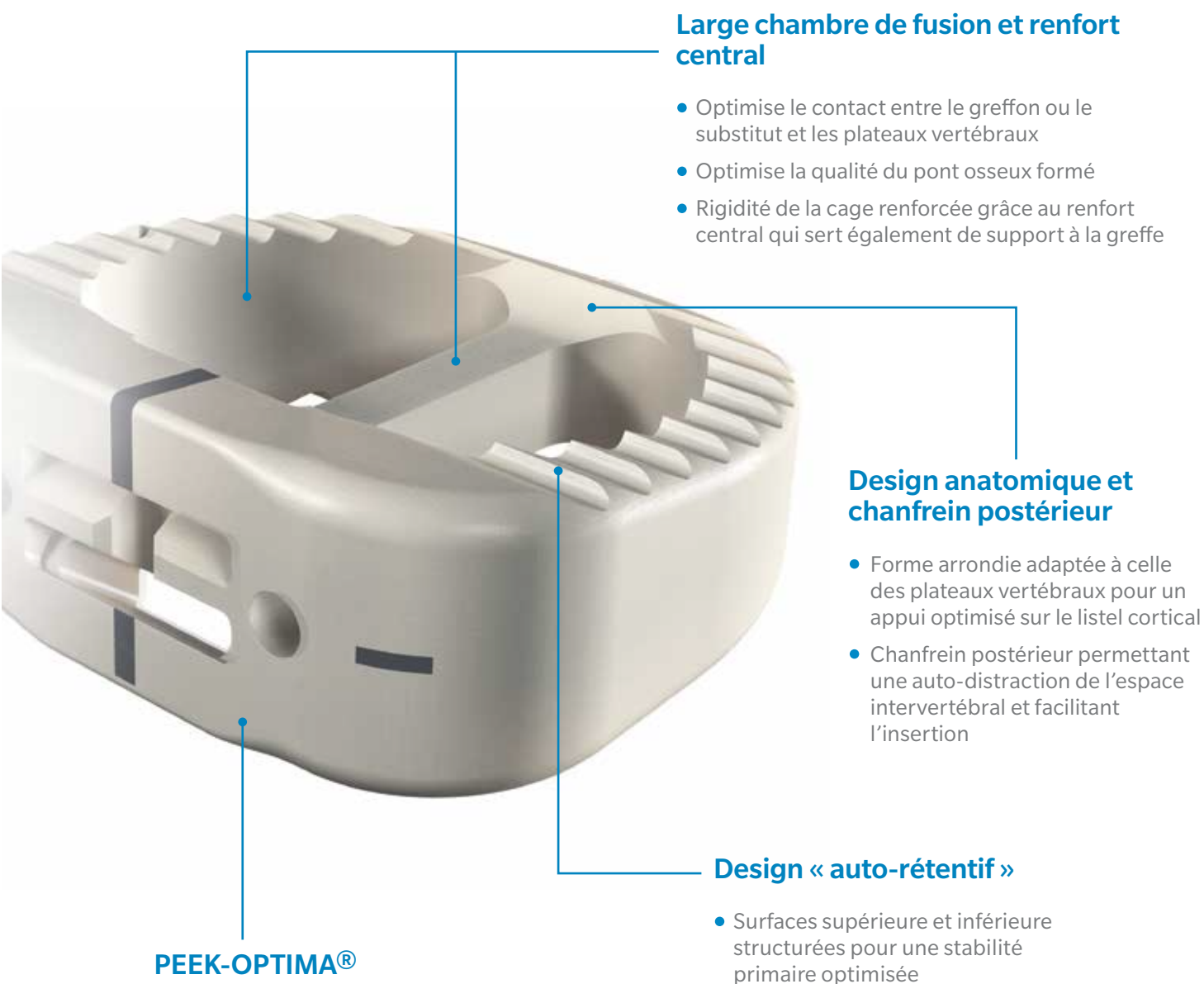
- Ancrage réalisé par l'insertion de 2 demi-plaques agrafes dans les vertèbres sus et sous jacentes directement dans l'axe du disque afin de stabiliser le segment vertébral tout en préservant les structures vasculaires et nerveuses grâce au design « zero-profile » de l'implant.
- De nombreuses années d'expérience chirurgicale et clinique avec cette technologie ont montré que la stabilisation du segment et de nos cages permettait, dans de nombreuses indications, d'éviter l'utilisation d'une fixation complémentaire (de type vis, plaque, etc.).

CARACTÉRISTIQUES

Développée pour s'adapter aux différents abords antérieurs et aux contraintes du segment vertébral lombaire, la gamme ROI-A propose 3 designs de cages : Médian, Inset et Oblique.

Caractéristiques communes à tous les types de cages

Design Médian



3 marqueurs en tantale

- Contrôle du positionnement



CARACTÉRISTIQUES

Les cages Inset et Oblique présentent des caractéristiques spécifiques en complément de celles partagées avec la cage Médiane.

Design Inset

Conçu pour s'adapter à certains cas de spondylolisthésis de grade 1 ou de sacrum plat en optimisant la position de l'ancrage et la répartition des charges.

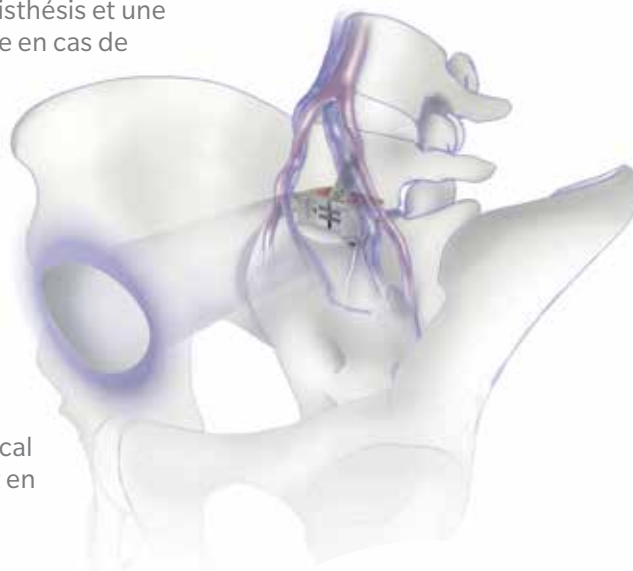
Déport de l'ancrage de 5 mm

- Point d'entrée du système d'ancrage décalé vers le centre du plateau vertébral (derrière le listel cortical) permettant un ancrage optimal en cas de spondylolisthésis et une préservation du promontoire en cas de positionnement en L5-S1



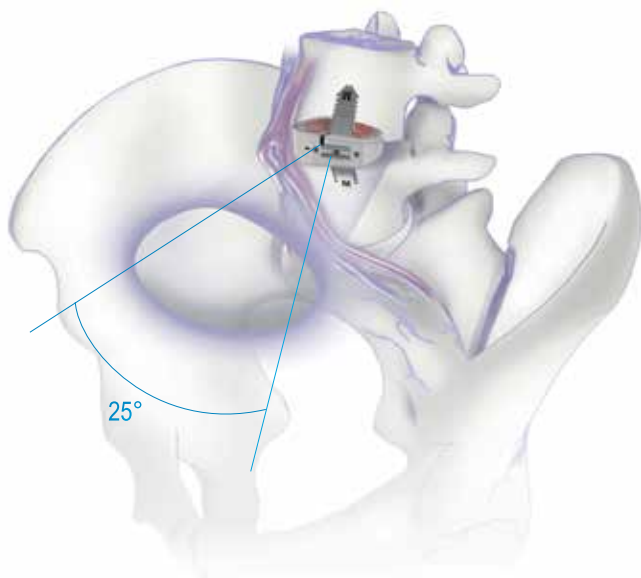
Largeur maximisée

- Permettant un appui cortical optimisé particulièrement en cas de spondylolisthésis



Design Oblique

Conçu pour traiter les niveaux supérieurs à la bifurcation en offrant la possibilité d'un abord OLIF afin de minimiser la mobilisation des structures vasculaires.



Angulation à 25°

- Insertion oblique de la cage et du système d'ancrage tout en conservant une surface de contact optimisée avec les plateaux vertébraux

CARACTÉRISTIQUES

Système d'ancrage VerteBRIDGE®



Plaque agrafe en alliage de Titane

Design courbe et biseauté

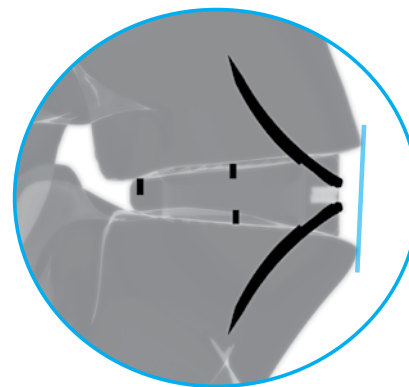
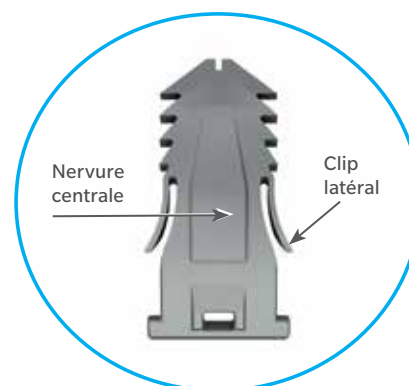
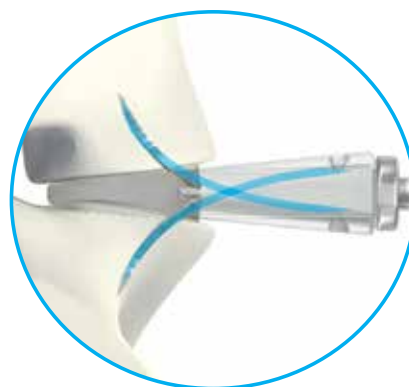
- Insertion intra-corporéale des demi-plaques agrafes directement dans l'axe du disque
- Insertion sécurisée au travers du porte-implant

Système anti-recul

- Plaque agrafe auto-rétentive
- Sécurisation de l'ancrage grâce aux 2 clips latéraux et à la nervure centrale

Plaque agrafe zero-profile

- Alignement de la cage et de son système d'ancrage avec le mur antérieur des corps vertébraux



CARACTÉRISTIQUES

Instrumentation commune à tous les types de cages

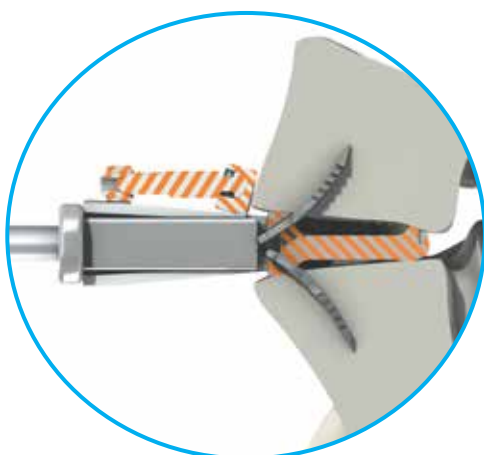
Gabarits colorés et compatibles pour les abords ALIF et OLIF

- Gain de temps
- Facilité l'identification des implants (pastilles de couleurs présentes sur les boîtes d'implants)



Porte-implant compatible avec les 3 designs de cages

- Technique opératoire unique
- Facilite le choix per-opérateur
- Facilite le planning pré-opérateur
- Diminue les stocks



Insertion sécurisée

Approche antérieure mini-invasive

- Mise en place de la cage et du système d'ancrage directement dans l'axe du disque
- Respect des structures anatomiques

Ajustement millimétrique

- Butée réglable positionnée sur le porte-implant
- Positionnement optimisé de la cage avant la mise en place des demi-plaques agrafes

GAMME

Le large choix de dimensions de cages (profondeur, largeur, hauteur et lordose), de designs (Médian, Inset et Oblique) et de longueurs de demi-plaques agrafes (S, M, L) permet d'adapter l'implant ROI-A à l'anatomie des patients et facilite les interventions sur multiples niveaux ou sur montages hybrides.

		ROI-A médian	ROI-A inset	ROI-A oblique
Empreintes (Profondeur x Largeur)	23 x 26 mm	✓		
	27 x 30 mm	✓		✓
	27 x 36 mm		✓	
	30 x 33 mm	✓		✓
	30 x 39 mm		✓	
	33 x 36 mm	✓		
Lordoses	6°	✓	✓	✓
	10°	✓	✓	✓
	14°	✓	✓	
Hauteurs antérieures	10 mm	✓	✓	✓
	11 mm	✓		✓
	12 mm	✓	✓	✓
	14 mm	✓	✓	✓
	16 mm	✓	✓	
Longueurs des plaques agrafes	S* M L	✓	✓	✓

* Longueur non compatible avec la hauteur 16 mm.

La disponibilité des produits peut varier en fonction des marchés.

©2018 Zimmer Biomet. Tous droits réservés.

La présente publication et son contenu sont protégés par des droits d'auteur et par tous autres droits de propriété intellectuelle détenus par ou utilisés sous licence par Zimmer Biomet ou ses filiales, sauf indication contraire. Cette publication ne doit pas être utilisée, copiée ou reproduite en tout ou en partie sans autorisation expresse écrite de Zimmer Biomet. Le présent document est uniquement destiné aux professionnels de santé et aux forces de vente de Zimmer Biomet. La distribution à toute autre personne est interdite.

Pour toute information sur le produit, incluant les indications, les contre-indications, les avertissements, les précautions, les effets indésirables et les informations sur les conseils aux patients, veuillez consulter l'emballage.

Pour de plus amples informations, merci de contacter votre représentant local Zimmer Biomet.

Document destiné exclusivement aux professionnels de santé.
ROI-A® est une gamme de dispositifs médicaux marqués CE de classes IIb, IIa, Im et I fabriqués par la société LDR Médical. L'évaluation de la conformité des dispositifs de classes IIb, IIa et Im a été réalisée par l'organisme notifié LNE/G-MED N°0459. L'implant ROI-A® est un système ALIF stérile destiné à réaliser une arthrodèse mono segmentaire et multi segmentaire des vertèbres lombaires par voie antérieure. Les instruments ROI-A® constituent un ancillaire destiné à permettre l'implantation de l'implant ROI-A®. Avant toute opération chirurgicale, lisez attentivement la notice d'utilisation et la technique opératoire. Seul l'implant ROI-A® est un dispositif médical pris en charge par l'Assurance Maladie.



LMT IR-A B 1 FR 06.2018 C **EMEA**



Fabriqué par :

LDR Médical
Parc d'entreprises du Grand Troyes
Quartier Europe de l'Ouest
5 rue de Berlin
10300 Sainte-Savine, France
Adresse postale : CS 80002
10302 Sainte-Savine CEDEX
+33 (0)3 25 82 32 63

Contact :

EMEA
Parc d'entreprises du Grand Troyes
Quartier Europe de l'Ouest
5 rue de Berlin
10300 Sainte-Savine, France
Adresse postale : CS 80002
10302 Sainte-Savine CEDEX
+33 (0)3 25 82 32 63

Zimmer GmbH
Sulzerallee 8
CH-8404 Winterthur
Switzerland
+41 058.854.80.00